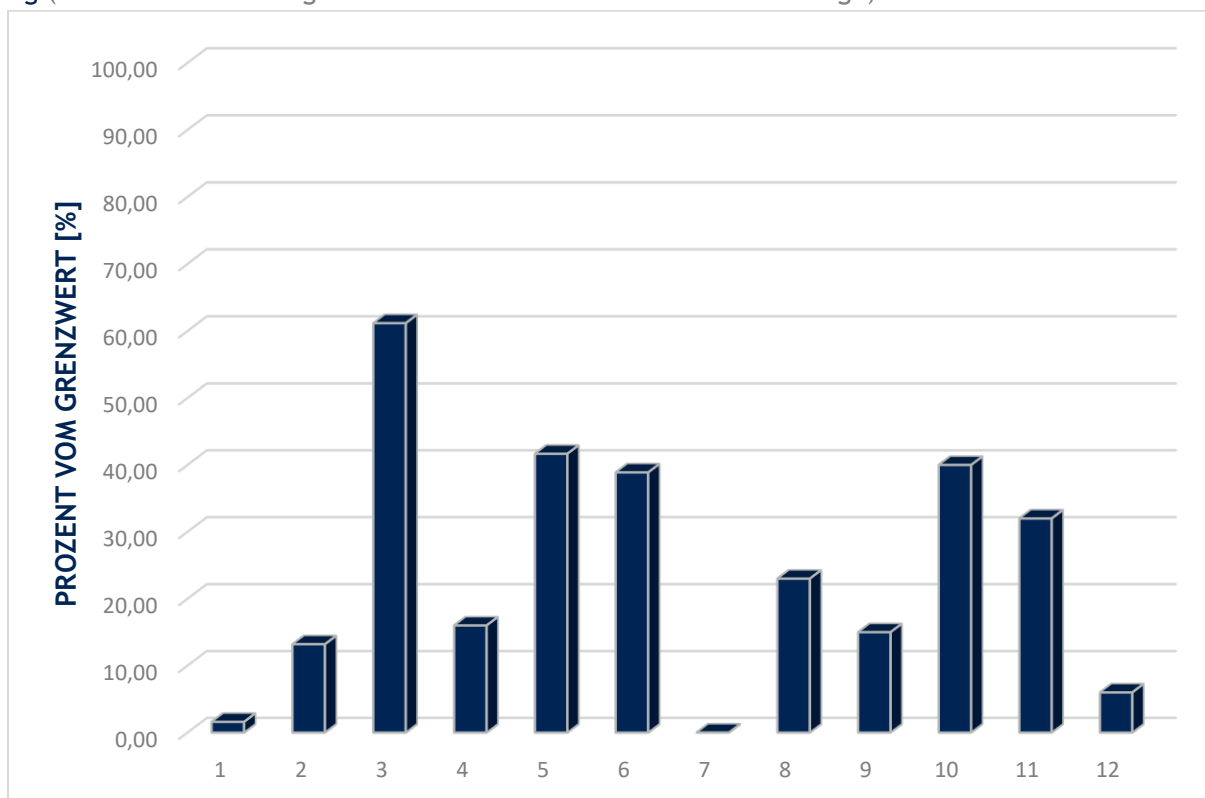


EINHALTUNG DER EMISSIONSGRENZWERTE NACH 17. BIMSCHV 2025

Die folgende Tabelle zeigt die entsprechend der 17. BImSchV geltenden Emissionsgrenzwerte.

#	Komponente im Abgas	Grenzwert im Abgas
1	Gesamtkohlenstoff	10 mg/m ³
2	Kohlenmonoxid	50 mg/m ³
3	Stickstoffoxide	180 mg/m ³
4	Schwefeloxide	50 mg/m ³
5	Chlorwasserstoff	6 mg/m ³
6	Fluorwasserstoff	0,9 mg/m ³
7	Gesamtstaub	3 mg/m ³
8	Quecksilber	10 µg/m ³
9	Summe Cd, Tl	0,02 mg/m ³
10	Summe Sb, As, Pb, Cr. Co, Cu, Mn, Ni, V, Sn	0,3 mg/m ³
11	Summe As, Benzo(a)pyren, Cd, Co, Chrom(VI)	0,05 mg/m ³
12	PCDD/F + PCB	0,1 ng/m ³

Die Anlage wird regelmäßig behördlich überwacht. Die Einhaltung der Grenzwerte verdeutlicht die folgende Abbildung (behördliche Messung vom 09. - 11.04.2025 - Drehrohrofenanlage)



Verbrennungsbedingungen

- ◆ Sauerstoffgehalt: 17 %
- ◆ Temperatur Nachbrennkammer: 870 °C